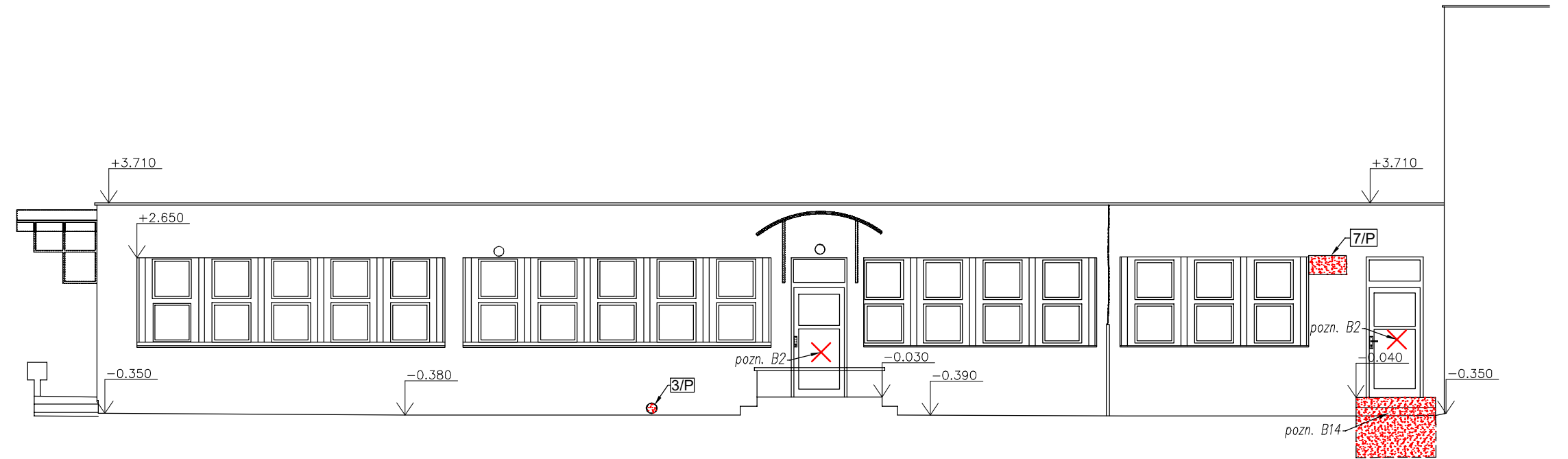
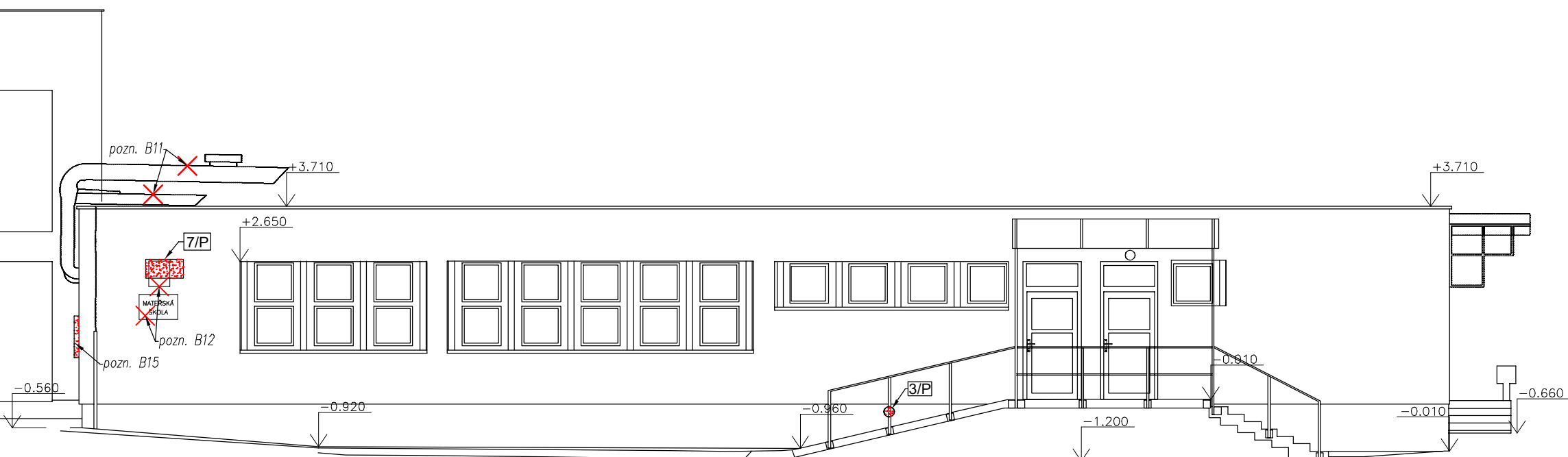


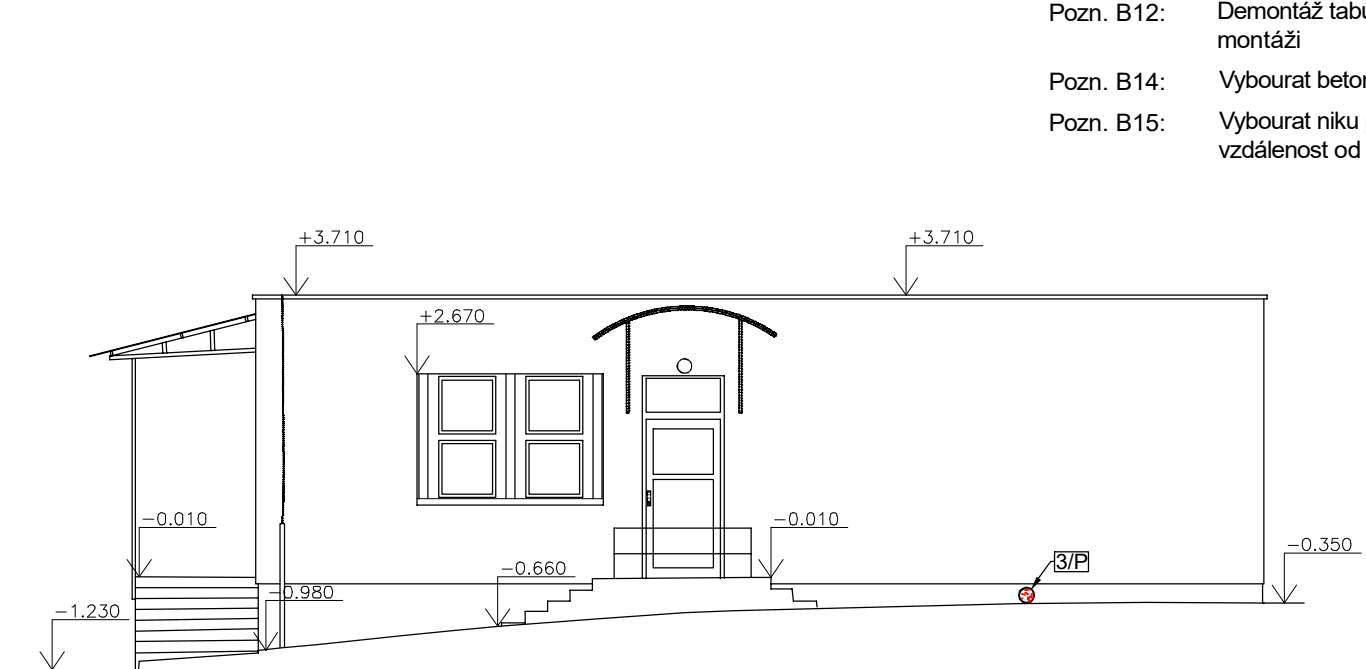
JIŽNÍ POHLED



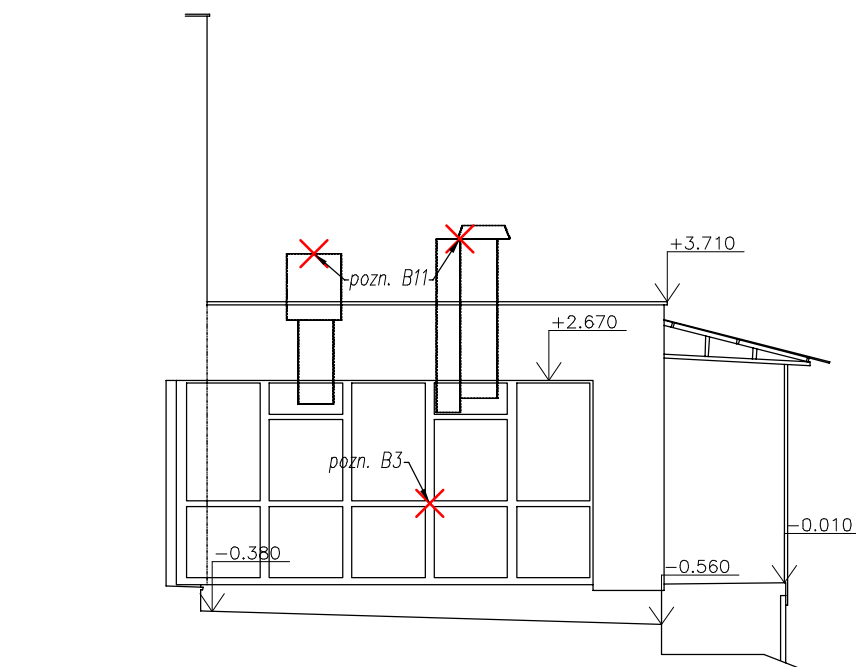
SEVERNÍ POHLED




ZÁPADNÍ POHLED



VÝCHODNÍ POHLED



Poznámky:


-  Demontáž prvků
- Pozn. B2: Demontáž vchodových dveří - **2 ks**
- Pozn. B3: Demontáž okenní stěny (5,51x2,73 m) složené z prosklených i plných částí, vč. parapetu - **1 ks**
- Pozn. B11: Demontáž VZT potrubí (vedené pod stropem 1. NP, po fasádě a po střeše) vč. kabelového připojení, plynového potrubí a oplechování atiky v místě přechodu potrubí
- Pozn. B12: Demontáž tabulky na fasádě - státní znak a nápis "mateřská škola" - uschovat ke zpětné montáži
- Pozn. B14: Vybourat betonové exteriérové schody vč. základu hl. 800 mm
- Pozn. B15: Vybourat niku pro osazení plynoměrné skříně tak, aby se dodržela minimální odstupová vzdálenost od vedení hromosvodu objektu (viz část plynová zařízení této PD)

Před zahájením stavebních prací dojde k vytyčení nosných železobetonových sloupů a komínových těles - tyto konstrukce nebudou bourány a budou chráněny před možným poškozením během stavební činnosti.

Stavební práce nebudou probíhat v bytě školníka, který je přilehlý k upravovaným prostorám ani v učebním pavilonu mateřské školy.

ZADAVATEL UMOŽŇUJE POUŽITÍ I JINÝCH, AVŠAK KVALITATIVNĚ A TECHNICKY STEJNÝCH NEBO OBDOBNÝCH VÝROBKŮ, MATERIÁLŮ A TECHNICKÝCH ŘEŠENÍ, NEŽ KTERÉ JSOU KONKRÉTNĚ UVEDENY V ZADÁVACÍ DOKUMENTACI ZA PŘEDPOKLADU, ŽE TYTO BUDOU MÍT TECHNICKÉ A ESTETICKÉ PARAMETRY VYŠŠÍ NEBO STEJNÉ, POPŘ. OBDOBNĚ SROVNATELNÉ S TECHNICKÝMI SPECIFIKACEMI STAVBY, KTERÉ JSOU PRO ZHOTOVITELE ZÁVAZNÉ.

±0,000 = 255.50 Bpv

ARCHITEKTONICKÝ NÁVRH antre s.r.o.		ČÍSLO ZAKÁZKY 14 P 23	
HIP Ing. Karel Šíp		STUPĚŇ DOKUMENTACE DPSS	
ZODPOVĚDNÝ PROJEKTANT Ing. Karel Šíp	PROJEKTANT č.dok. Ing. Jan Šíp	PROFESE STAVEBNÍ	
INVESTOR MČ Praha 4, Antala Staška 2059, Praha 4, 140 00		STAVEBNÍ ÚŘAD PRAHA 4	
NÁZEV AKCE MŠ DRUŽSTEVNÍ OCHOZ - REKONSTRUKCE KUCHYNĚ ZŠ a MŠ SDRUŽENÍ - HOSPODÁŘSKÝ PAVILON MŠ Družstevní ochoz 1308/5, Praha 4, č.p.: 2578/3, 2578/4, k.ú.: Nusle		DATUM 04/2024	 Antre s.r.o. Sídlo : Štěpanická 274, Praha 9 Atelier : Drahobejlova 54, Praha 9 IČO : 26 49 63 99, DIČ : CZ 26 49 63 99 tel : 2 66 109 838, fax : 2 66 316 116 e-mail : antre@antre.cz
ČÁST BOURACÍ PRÁCE		FORMÁT 3 x A4	
OBSAH POHLEDY		MĚŘÍTKO 1:100	
ČÍSLO VÝKRESU B04		ČÍSLO TISKU	